

Systemvoraussetzungen

SCHEMA CDS

Stand

Version: 2018.4 / Datum: 03.05.2018

Impressum

SCHEMA Holding GmbH
Hugo-Junkers-Straße 15-17, D-90411 Nürnberg
Tel: +49 911 / 58 68 61 - 0 • Fax: + 49 911 / 58 68 61 - 70
E-Mail: info@schema.de • URL: <http://www.schema.de>
Handelsregister: Amtsgericht Nürnberg, HRB 15973
UST-IdNr.: DE 197675263
E-Mail: info@schema.de • URL: <http://www.schema.de>

Geschäftsführung:
Stefan Freisler
Marcus Kesseler

Herausgeber:
SCHEMA Holding GmbH
Kontakt: info@schema.de

Kolophon

Diese Dokumentation wurde mit dem ST4 DocuManager erstellt, lektoriert und produziert.

Rechte

Die nachfolgenden Bezeichnungen sind Titel bzw. Marken oder eingetragene Marken der jeweiligen Firmen:

- Apache, log4net von Apache Software Foundation, USA
- Apple®, iTunes® und iTunes StoreSM von Apple Inc., USA
- Google™ und Google Chrome von Google, USA
- ImageMagick® von ImageMagick Studio LLC, USA und/oder weiterer Länder
- Intel®, Pentium® und Xeon™ von Intel Corporation, USA und/oder weiterer Länder
- Java™, JavaScript™, Oracle®, Oracle 10g®, Oracle 11g®, Oracle Data Provider for .NET, Oracle Text, Oracle Knowledge Base von Oracle Corporation, USA und/oder weiterer Länder
- Mozilla® und Firefox® von Mozilla Foundation, USA und/oder weitere Länder
- NODE.JS® von Joyent Inc., USA und/oder weitere Länder
- Access®, Active Directory®, Excel®, Internet Explorer®, JScript®, Microsoft®, PowerPoint®, SQL Server®, Segoe®, Visual C#®, Visual C++®, Visual Studio®, Windows Server®, Windows® von Microsoft Corp. USA und/oder weiterer Länder
- Safari® von Apple Inc., USA und/oder weiterer Länder
- Unicode® von Unicode Inc.
- W3C®, CSS™, DOM™, XHTML™, XSL™ vom World Wide Web Consortium

Die Nutzung von Screenshots von Microsoft-Produkten erfolgt mit Genehmigung von Microsoft.

Teile des Produkts SCHEMA® Content Delivery Server wurden unter Benutzung der .NET Controls DotNetBar von DevComponents Inc., USA erstellt. DotNetBar ist eine Marke der DevComponents Inc. Alle Rechte vorbehalten.

Teile des Produkts SCHEMA® Content Delivery Server wurden unter Benutzung der Bibliothek Sencha Touch von Sencha Inc., USA erstellt. Sencha Touch ist eine Marke der Sencha Inc. Alle Rechte vorbehalten.

Teile des Produkts SCHEMA® Content Delivery Server wurden unter Benutzung von weiterer Fremdsoftware erstellt. Die Lizenzbestimmungen können im Verzeichnis `Licenses` eingesehen werden.

Alle im Dokument genannten Marken und Dienstleistungen sind Eigentum der jeweiligen Markeninhaber.

Ohne Genehmigung der SCHEMA Holding GmbH dürfen keine Informationen aus der Dokumentation des SCHEMA Content Delivery Servers vervielfältigt oder übertragen werden.

SCHEMA Holding GmbH. Alle Rechte vorbehalten. 1995-2018.

Haftungsausschluss:

SCHEMA ist nicht verantwortlich für die Erreichbarkeit der Webseiten anderer Parteien. SCHEMA haftet nicht für die Inhalte externer Links. Für den Inhalt und die Erreichbarkeit der verlinkten Seiten sind ausschließlich deren Betreiber verantwortlich. Diese Erklärung gilt für alle Links in unserer Dokumentation und für alle Inhalte der Seiten, zu denen diese Links führen.

Inhaltsverzeichnis

1	Systemvoraussetzungen SCHEMA Content Delivery Server	6
1.1	Systemvoraussetzungen Testsystem	6
1.2	Systemvoraussetzungen für Installation im Intranet	7
1.3	Systemvoraussetzungen für Installation mit Internetzugriff	10
2	Systemvoraussetzungen SCHEMA Portal	13

1 Systemvoraussetzungen SCHEMA Content Delivery Server

Die Systemvoraussetzungen für den SCHEMA CDS unterscheiden sich je nachdem, für welches Einsatzszenario Sie das System installieren.

1.1 Systemvoraussetzungen Testsystem

Für ein Testsystem können Sie alle Komponenten auf einem Server-Rechner installieren.

Szenario Testsystem Die SCHEMA empfiehlt das folgende Szenario für eine Installation als Testsystem. Für abweichende Installationen wenden Sie sich bitte an die SCHEMA.

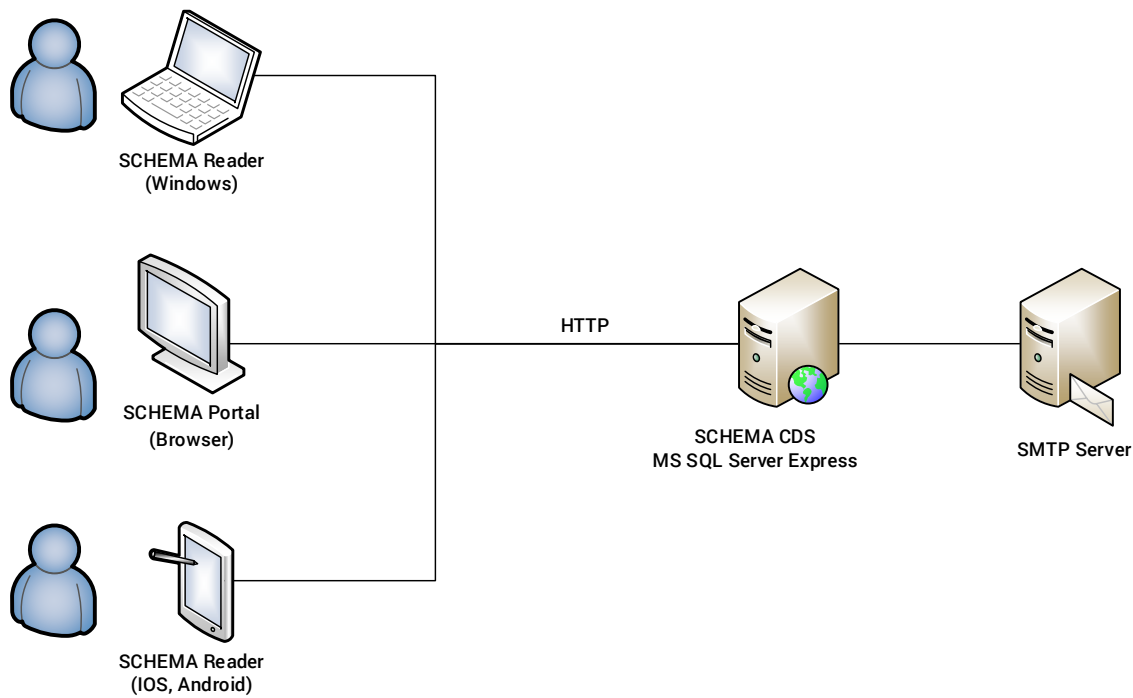


Abb. 1: Szenario Testsystem

Hardware		
Arbeitsspeicher		4 GB
CPU		2 Cores (physikalisch)
Festplattenspeicher	Anwendung	2 GB
	Repository	mind. 5 GB (abhängig von der Größe und Anzahl der Inhaltspakete auch mehr)
	Datenbank	mind. 3 GB

Betriebssystem	Software
Windows 10 -oder- Windows Server 2012 R2 (Foundation, Essentials, Standard oder Datacenter) -oder- Windows Server 2016 (Essentials, Standard oder Datacenter)	Microsoft .NET Framework Version 4.6.1 oder höher
Software	
Microsoft SQL Server 2014 Express (alle Express Editionen) -oder- Microsoft SQL Server 2014 SP2 Express (alle Express Editionen) -oder- Microsoft SQL Server 2016 SP1 Express (alle Express Editionen) -oder- Microsoft SQL Server 2014 SP2 (Standard oder Enterprise) -oder- Microsoft SQL Server 2016 SP1 (Standard oder Enterprise)	
Für die Volltextsuche: Adobe PDF IFilter V11 oder höher	
Zum Erzeugen von Thumbnails: ImageMagick V6.8.8-5 Q16 oder höher Ghostscript 9.10 oder höher	

1.2 Systemvoraussetzungen für Installation im Intranet

Sie brauchen mindestens drei Server-Rechner.

Szenario Intranet

Die SCHEMA empfiehlt das folgende Szenario für eine Installation mit Verteilung der Information in einem Intranet/Extranet. Für abweichende Installationen wenden Sie sich bitte an die SCHEMA.

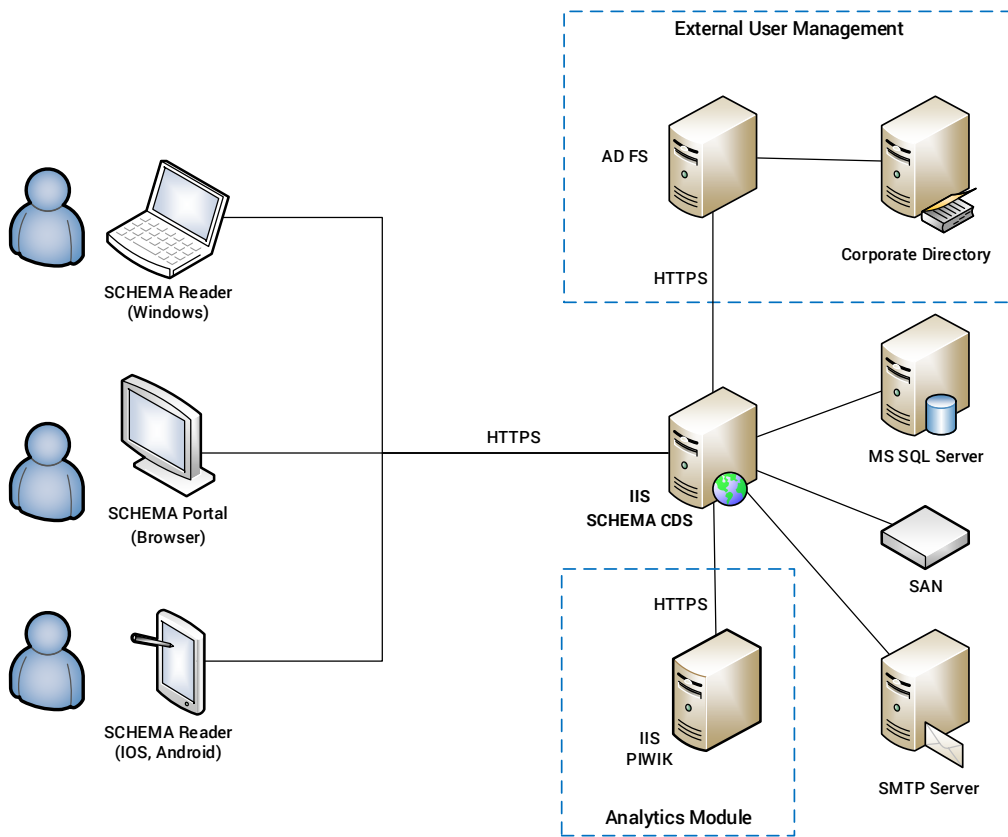


Abb. 2: Szenario Intranet

Rechner SCHEMA Content Delivery Server

Hardware		
Arbeitsspeicher		8 GB
CPU		4 Cores (physikalisch)
Festplattenspeicher	Anwendung	2 GB
	Repository	mind. 50 GB (abhängig von der Größe und Anzahl der Inhaltspakete auch mehr)
		Auslagerung auf ein SAN empfohlen

Software	
Betriebssystem	Windows Server 2012 R2 (Foundation, Essentials, Standard oder Datacenter) -oder- Windows Server 2016 (Essentials, Standard oder Datacenter) Microsoft .NET Framework Version 4.6.1 oder höher
Webserver	Microsoft IIS 8.5 oder höher
Für die Volltextsuche	Adobe PDF IFilter V11 oder höher
Zum Erzeugen von Thumbnails	ImageMagick V6.8.8-5 Q16 oder höher Ghostscript 9.10 oder höher

Rechner Database Server

Software	Hardware
Microsoft SQL Server 2014 SP2 (Standard oder Enterprise) -oder- Microsoft SQL Server 2016 SP1 (Standard oder Enterprise)	mind. 10 GB (abhängig von der Größe und Anzahl der Inhaltspakete auch mehr)

Rechner AD FS

Software	Hardware
Microsoft AD FS 3.0 oder höher	Entsprechend den Systemvoraussetzungen der Software

Analytics Server (PIWIK)

Für Nutzungsstatistiken mit dem Modul Analytics

Software	Hardware
Piwik 2.16.0 oder höher Piwik Plugin CustomDimensions Microsoft IIS 8.5 oder höher	Entsprechend den Systemvoraussetzungen der Software

1.3 Systemvoraussetzungen für Installation mit Internetzugriff

Sie brauchen mindestens vier Server-Rechner.

Szenario Internet

Die SCHEMA empfiehlt das folgende Szenario für eine Installation mit öffentlicher Verteilung der Information über das Internet. Für abweichende Installationen wenden Sie sich bitte an die SCHEMA.

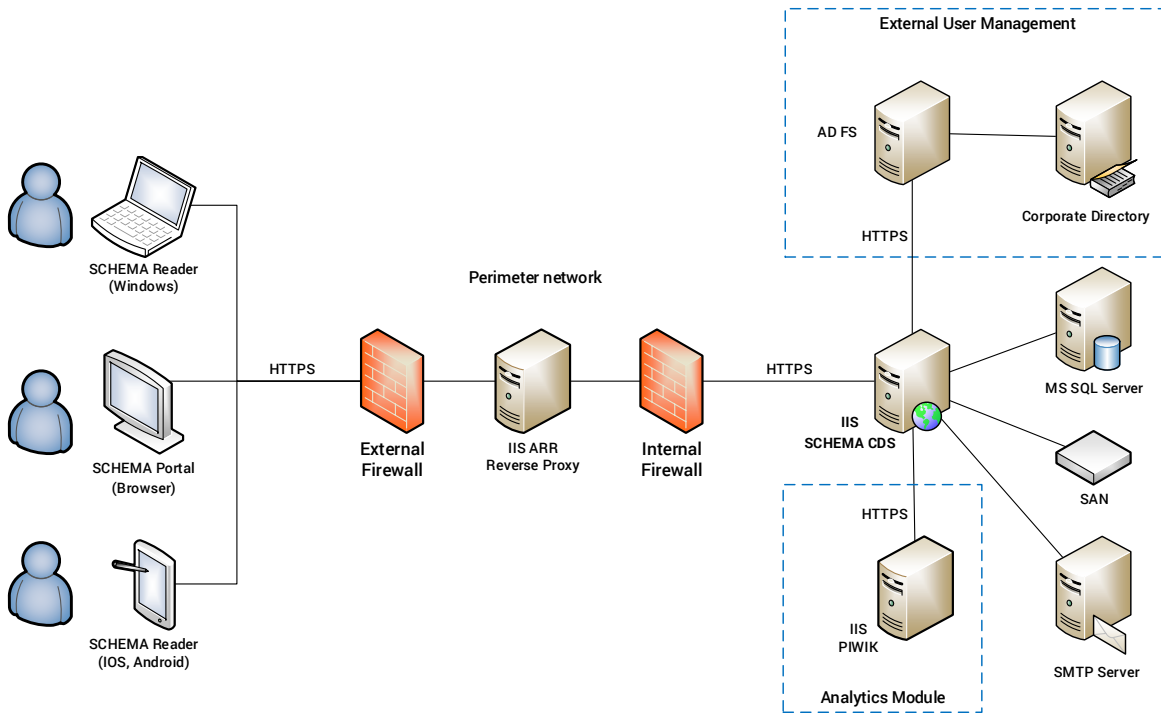


Abb. 3: Szenario Internet

Rechner SCHEMA Content Delivery Server

Hardware		
Arbeitsspeicher		8 GB
CPU		4 Cores (physikalisch)
Festplattenspeicher	Anwendung	2 GB
	Repository	mind. 50 GB (abhängig von der Größe und Anzahl der Inhaltspakete auch mehr)
		Auslagerung auf ein SAN empfohlen

Software	
Betriebssystem	Windows Server 2012 R2 (Foundation, Essentials, Standard oder Datacenter) -oder- Windows Server 2016 (Essentials, Standard oder Datacenter) Microsoft .NET Framework Version 4.6.1 oder höher
Webserver	Microsoft IIS 8.5 oder höher
Für die Volltextsuche	Adobe PDF IFilter V11 oder höher
Zum Erzeugen von Thumbnails	ImageMagick V6.8.8-5 Q16 oder höher Ghostscript 9.10 oder höher

Rechner Database Server

Software	Hardware
Microsoft SQL Server 2014 SP2 (Standard oder Enterprise) -oder- Microsoft SQL Server 2016 SP1 (Standard oder Enterprise)	mind. 10 GB (abhängig von der Größe und Anzahl der Inhaltspakete auch mehr)

Rechner Reverse Proxy

Software	Hardware
Microsoft IIS 8.5 oder höher Application Request Routing Module	Entsprechend den Systemvoraussetzungen der Software

Rechner AD FS

Software	Hardware
Microsoft AD FS 3.0 oder höher	Entsprechend den Systemvoraussetzungen der Software

Analytics Server (PIWIK)

Für Nutzungsstatistiken mit dem Modul Analytics

Software	Hardware
Piwik 2.16.0 oder höher Piwik Plugin CustomDimensions Microsoft IIS 8.5 oder höher	Entsprechend den Systemvoraussetzungen der Software

2 Systemvoraussetzungen SCHEMA Portal

Hardware	
Arbeitsspeicher	1 GB
CPU	1 CPU Dual-Core
Unterstützte Browser	
Internet Explorer (ab Version 10.0) -oder- Microsoft Edge -oder- Mozilla Firefox (ab Version 41) -oder- Google Chrome (ab Version 45)	
Smartphones und Tablets	
Google Chrome (ab Version 45) unter Android und iOS	
Safari ab iOS 7	

KOMPLEXE DOKUMENTE **EINFACH**